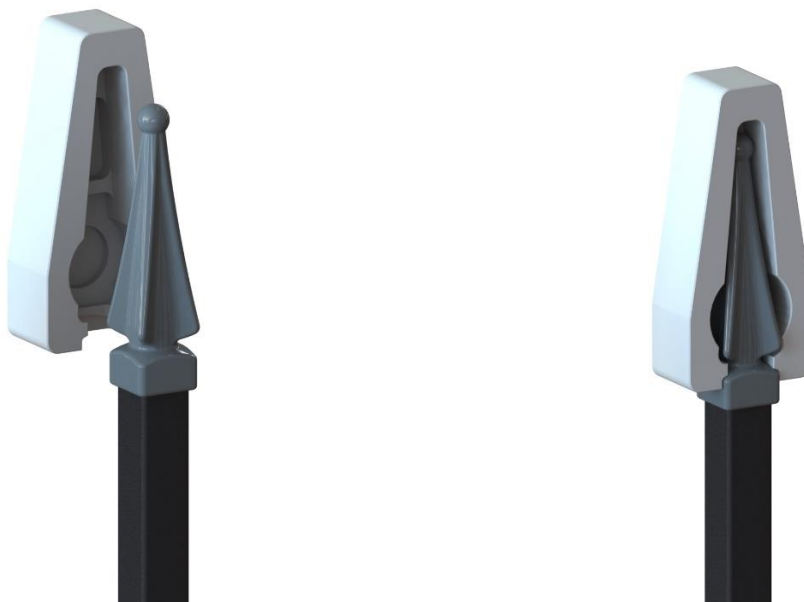


Przyrząd do montażu grotów ogrodzeniowych WZM



Przyrząd montażowy, służący do nabijania grotów ozdobnych z serii WZ. Narzędzie zaprojektowane z myślą o bezpiecznym montażu grotów na profilach 20x20 o grubości ścianki 1,2mm (+/- 0,15mm).

Waga elementu	0,04 kg
Wymiary	wysokość: 120 mm szerokość: 55 mm głębokość: 29 mm